

supersonic nural



---

## Návod k použití (CZ)

dyson

## DŮLEŽITÉ BEZPEČNOSTNÍ POKYNY

### PŘED POUŽITÍM TOHOTO SPOTŘEBIČE SI PŘEČTĚTE VEŠKERÉ POKYNY A UPOZORNĚNÍ V TOMTO NÁVODU A NA SPOTŘEBIČI

Při používání elektrického spotřebiče je třeba vždy dodržovat základní opatření, včetně následujících:

## VAROVÁNÍ


### SPOTŘEBIČ, FILTR A NÁSTAVCE OBSAHUJÍ MAGNETY

1. Nepřibližujte k lékařským implantátům, jako jsou kardiostimulátory nebo defibrilátory, protože tato zařízení mohou být ovlivněna silným magnetickým polem. Magnety mohou mít vliv i na platební karty a elektronická paměťová média.

## VAROVÁNÍ

### TATO UPOZORNĚNÍ PLATÍ PRO SPOTŘEBIČ A TAKÉ PRO VŠECHNY NÁSTAVCE, PŘÍSLUŠENSTVÍ, NABÍJEČKY A SÍŤOVÉ ADAPTÉRY, JSOU-LI K DISPOZICI.

### OMEZTE NEBEZPEČÍ VZNIKU POŽÁRU, ÚRAZU ELEKTRICKÝM PROUDEM NEBO ZRANĚNÍ:

2. Tento spotřebič společnosti Dyson mohou používat děti od 8 let a osoby se sníženými fyzickými, smyslovými a rozumovými schopnostmi nebo nedostatkem znalostí a zkušeností pouze v případě, že jsou pod dozorem nebo jim odpovědná osoba poskytla příslušné pokyny a informace týkající se bezpečného používání spotřebiče a možných rizik s tím spojených. Čištění a uživatelská údržba spotřebiče nesmí být prováděny dětmi bez dozoru.
3. Nedovolte, aby si děti s tímto spotřebičem hrály. Pokud budou spotřebič používat malé děti nebo osoba v jejich blízkosti, je třeba dbát maximální opatrnosti. Malé děti by měly být pod dohledem, aby bylo zajištěno, že si nebudou s tímto spotřebičem hrát.
4. **VAROVÁNÍ:** Tento spotřebič nepoužívejte v blízkosti van, sprch, umyvadel nebo jiných nádob obsahujících vodu. 
5. Je-li napájecí kabel poškozen, musí jej vyměnit nebo opravit výrobce, jeho servisní zástupce nebo osoba se stejnou kvalifikací, aby se zabránilo nebezpečí.
6. Tento spotřebič má nesamoochrannou tepelnou pojistku, která brání přehřátí. Pokud se spotřebič vypne, vytáhněte kabel ze síťové zásuvky a nechte spotřebič vychladnout.
7. **UPOZORNĚNÍ:** Aby nevzniklo nebezpečí v důsledku neúmyslného resetování tepelné pojistky, tento spotřebič nesmí být napájen z externího spínacího zařízení, například časovače, ani být připojen k obvodu, který dodavatel energie pravidelně zapíná a vypíná, ani zapojen do zásuvky s napájením, které je nestabilní nebo by mohlo být vypnuto.
8. Když je spotřebič používán v koupelně, odpojte ho ihned po použití ze zásuvky, protože blízkost vody představuje riziko, i když je spotřebič vypnutý. Pro další ochranu při použití spotřebiče v koupelně se doporučuje, aby byl v elektrickém okruhu, který napájí koupelnu, instalován proudový chránič (RCD) s reziduálním proudem nepřesahujícím 30 mA. Poradte se s kvalifikovaným elektroinstalátérem.
9. Spotřebič nepoužívejte k jinému účelu než k vysoušení vlasů.
10. Nemanipulujte, ani se nedotýkejte žádné části zásuvky nebo spotřebiče vlhkými rukama.
11. Spotřebič neodpojujte tažením za kabel. Při odpojování uchopte zástrčku, nikoli kabel. Nepoužívejte prodlužovací kabel.

12. Napájecí šňůru nenatahujte ani ji nevystavujte nadměrnému namáhání. Šňůru udržujte v dostatečné vzdálenosti od horkých povrchů a neomotávejte ji okolo spotřebiče.
13. Na žádnou část spotřebiče nepoužívejte maziva, čisticí prostředky, leštidla ani osvěžovače vzduchu.
14. Vyžaduje-li spotřebič servisní zásah nebo opravu, obraťte se na naši zákaznickou linku. Spotřebič sami nerozebírejte, protože nesprávná následná montáž může způsobit úraz elektrickým proudem nebo požár.
15. Pokud spotřebič nefunguje správně, pokud utrpěl prudký úder, upadl na zem, byl poškozen, zůstal venku nebo spadl do vody, nepoužívejte jej a kontaktujte naši zákaznickou linku.
16. Tento spotřebič je laserovým výrobkem třídy I určeným pro spotřebitele podle norem EN 60825-1 a EN 50689. Tyto laserové výrobky jsou při používání bezpečné i při delším přímém pohledu do paprsku, a dokonce i při kontaktu s paprskem přes teleskopickou optiku. Třída I také zahrnuje vysoce výkonné lasery, které jsou plně uzavřené, aby při jejich používání nemohlo dojít k potenciálnímu kontaktu s laserovým zářením (zabudovaný laserový výrobek). Při pohledu do viditelného paprsku z laserových výrobků třídy I ale můžete být oslněni (zejména při horším okolním osvětlení). Laser slouží jako detektor vlasů, který v závislosti na vzdálenosti snímání zlepšuje fungování výrobku Supersonic Nural™. **Upozornění:** Pokud laser není používán tak, jak je uvedeno v uživatelské příručce od společnosti Dyson, může dojít k potenciálně nebezpečnému vystavení zařízení.



Místo výstupu vzduchu, kovový prsteneček, nástavce a červeně vystínovaná plocha mohou být při použití horké. Než s nimi budete manipulovat, nechte je vychladnout.

## OBSAH BALENÍ



Vysoušeč vlasů  
Dyson Supersonic Nural™

---

Některé nástavce nemusí být součástí balení.

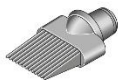
Další nástavce můžete zakoupit na [www.solight.cz](http://www.solight.cz)



Nástavec na  
jemné sušení



Stylingový  
koncentrátor



Hřeben se širokými  
zuby



Difuzér  
Wave+Curl



Nástavec proti  
polétavým vlasům

## ZAČÍNÁME

### Tlačítko režimu ochrany pokožky hlavy

Ochrana pokožky hlavy je aktivována při prvním použití.

### Kapsle

Umístění snímače vzdálenosti, Hallova senzoru a osvětlení kapsle.

### Ovládání proudu vzduchu

3 úrovně intenzity proudu vzduchu:

- Rychlý
- Střední
- Mírný

### Tlačítko vypínače

Posuvný přepínač

### Rychlé zchlazení

Stisknutím a přidržením deaktivujete ohřev vzduchu a zafixujete styl

### Přívod vzduchu

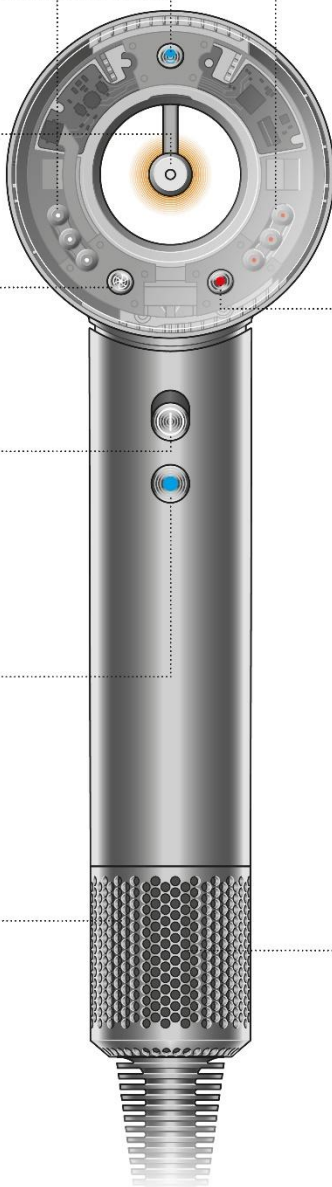
LED indikátory

Ovládání teploty

4 přesná nastavení teploty

Odnímatelný kryt filtru

Snadno se snímá pro čištění.

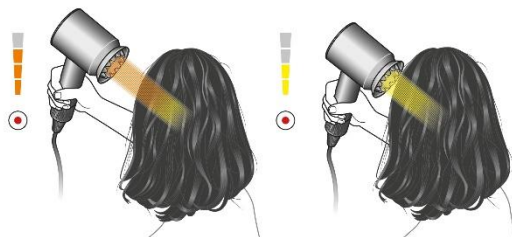


## NURAL™ SENZORY

Sít senzorů Nural™ pomáhá vysoušecí vlasů Dyson Supersonic Nural™ vylepšit a optimalizovat péči o vaše vlasy.

### Režim ochrany pokožky hlavy

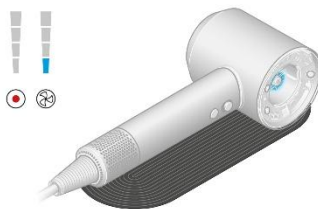
Senzor vzdálenosti měří vzdálenost k vlasům a automaticky snižuje teplotu, jakmile se k vlasům přiblížíte. To vše pro udržení komfortní teploty pro pokožku hlavy.



### Detekce pauzy

Pohybový akcelerometr pozná, když je vysoušeč položen, automaticky deaktivuje ohřev a sníží proudění vzduchu a hluk. Osvětlení kapsle bude pulzovat modře.

Tip: Chcete-li se ujistit, že se aktivovala funkce detekce pauzy, počkejte, až se zvuk motoru ztiší, a teprve poté zvedněte ruku z vysoušeče.



### Rozpoznávání nástavců

Hallův snímač rozpozná, který stylingový nástavec je nasazen, a automaticky se přepne na jeho poslední použité nastavení.

## OSVĚTLENÍ KAPSLE

Závěsná kapsle mění barvu a tím indikuje aktuální nastavení teploty. V režimu ochrany pokožky hlavy se teplota a barva automaticky přizpůsobí.



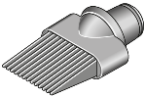




- Vysoká teplota
- Střední teplota
- Nízká teplota
- Bez ohřevu

## STYLINGOVÉ NÁSTAVCE

Vysoušeč vlasů rozpozná jednotlivé nástavce a zapamatuje si váš způsob stylingu a nastavení každého z nich.

Všechny nástavce jsou magnetické pro snadné nasazování a otáčení. Nástavce můžete i během používání bez obav uchopit za okraje. Technologie Heat Shield udržuje jejich povrch na bezpečné teplotě.

|   | Stylingový nástavec  | Přednastavená teplota a rychlost    | Režim ochrany hlavy | Detekce pauzy |
|---|--|-------------------------------------|---------------------|---------------|
|    | <b>Nástavec na jemné sušení</b><br>Rovnoměrně rozptyluje proud vzduchu pro šetrné a zároveň rychlé sušení. | Vysoká teplota<br>Vysoká rychlost   | Ano                 | Ano           |
|    | <b>Stylingový koncentrátor</b><br>Širší a tenčí pro precizní styling.                                      | Vysoká teplota<br>Střední rychlost  | Ano                 | Ano           |
|    | <b>Hřeben se širokými zuby</b><br>Pomáhá protahovat a prodlužovat vlasy.                                   | Vysoká teplota<br>Vysoká rychlost   |                     | Ano           |
|   | <b>Difuzér Wave+Curl</b><br>Rozptyluje proud vzduchu dvěma různými způsoby.                                | Střední teplota<br>Střední rychlost |                     |               |
|  | <b>Nástavec proti polétavým vlasům</b><br>Využití Coanda efektu, pro skrytí polétavých vlasů               | Nízká teplota<br>Vysoká rychlost    |                     | Ano           |

# LED INDIKÁTORY

## Nastavení

Indikátory LED ukazují, jaké nastavení používáte.

### Proud vzduchu

Tři bílé svítící LED diody



Rychlý

Dvě bílé svítící LED diody



Střední

Jedna bílé svítící LED dioda



Mírný

## Teplota

Maximální pracovní teplota za normálních pracovních podmínek: 105°C.

Maximální teplota termistoru, kdy dojde k bezpečnostnímu vypnutí: 145°C.

Tři červeně svítící LED diody



Vysoká

Dvě červeně svítící LED diody



Střední

Jedna červeně svítící LED dioda



Nízká

Žádná červeně svítící LED dioda



Bez ohřevu

## Diagnostika

LED diody budou nepřetržitě blikat, aby vás informovaly o tom, že váš spotřebič vyžaduje vaši pozornost.

Čištění filtru. Postupujte podle pokynů nebo se podívejte na video na adrese [dyson.cz/yoursupersonic](https://www.dyson.cz/yoursupersonic).

Pokud všechny tři červené diody stále blikají, kontaktujte zákaznickou linku společnosti Dyson. Vysoušeč vlasů znovu nezapínejte.



Tři blikající bílé LED diody.



Tři blikající červené LED diody.

## PRAVIDELNÉ ČIŠTĚNÍ FILTRU

Jednou měsíčně, nebo když vás na to upozorní LED indikátory, zkontrolujte, zda je filtr čistý bez zbytků vlasových přípravků a nečistot.

### Údržba pro zajištění trvalého výkonu

Před čištěním filtru odpojte vysoušeč vlasů od elektrické sítě a nechte jej vychladnout.

Vysoušeč vlasů Dyson Supersonic Nural™ disponuje vysoce vyladěnou technologií, která zajišťuje výjimečný výkon.

Tuto technologii je třeba udržovat v čistotě bez prachu a zbytků vlasových přípravků. Pro trvalé zachování výkonu je nutná údržba.

### Krok 1

Pevně držte rukojeť spotřebiče a opatrně otáčejte krytem filtru proti směru hodinových ručiček.

### Krok 2

Stáhněte kryt filtru dolů směrem od spotřebiče. Pomocí utěrky, která nepouští vlákna, nebo měkkého kartáčku odstraňte prach a nečistoty z krytu filtru i z filtrační mřížky.

### Upozornění

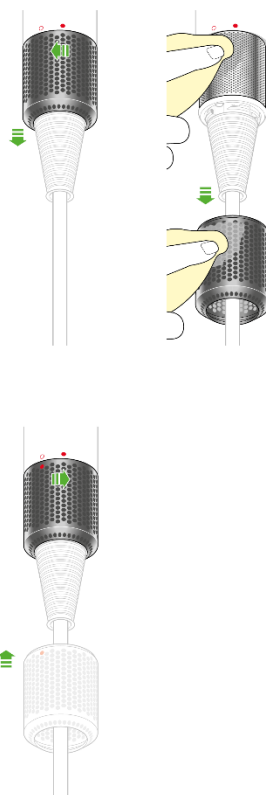
K čištění filtrační mřížky NIKDY nepoužívejte vodu.

Na filtrační mřížku nevyvíjejte příliš velký tlak.

### Krok 3

Natočte kryt filtru do správné polohy a nasuňte jej zpět.

Otáčejte krytem filtru ve směru hodinových ručiček, dokud nezapadne, abyste jej zajistili.



## DODATEČNÉ INFORMACE

### ÚDRŽBA SPOTŘEBIČE DYSON

- Neprovádějte žádnou údržbu ani opravy, které nejsou popsány v tomto návodu k použití nebo které vám nebyly doporučeny naší zákaznickou linkou.
- Před řešením problémů se spotřebičem vždy odpojte zástrčku ze zásuvky. Pokud spotřebič nefunguje, nejprve ověřte, že je síťová zásuvka pod napětím a že je zástrčka správně zasunutá do zásuvky.

### INFORMACE O LIKVIDACI

- Spotřebiče společnosti Dyson jsou vyrobeny z velmi dobře recyklovatelných materiálů. Po skončení životnosti spotřebič zlikvidujte odpovědně, a pokud je to možné, nechte jej recyklovat.
- Toto označení znamená, že by tento elektrospotřebič neměl být v zemích EU likvidován s běžným domovním odpadem. Aby nedocházelo k možnému poškození životního prostředí nebo zdraví lidí nekontrolovanou likvidací odpadů, odpovědně elektrospotřebiče recyklujte a podpořte tak udržitelné opakované využívání surovinových zdrojů. K vrácení použitého elektrospotřebiče využijte systémy vrácení a sběru nebo se spojte s prodejcem, u kterého jste elektrospotřebič zakoupili. Tato místa mohou elektrospotřebič odebrat k ekologicky bezpečné recyklaci.
- Opatřovanou filtrační jednotku zlikvidujte v souladu s platnými místními předpisy a nařízeními.



### LIMITOVANÁ DVOULETÁ ZÁRUKA

Níže jsou uvedené podmínky limitované dvouleté záruky společnosti Dyson. Jméno a adresa autorizovaného servisního střediska společnosti Dyson pro vaši zemi jsou uvedeny v jiné části dokumentu – tyto údaje najdete na konci.

### NA CO SE VZTAHUJE ZÁRUKA

- Oprava nebo výměna spotřebiče Dyson (podle uvážení společnosti Dyson), bude-li shledán vadným v důsledku vady materiálu, provedení nebo funkce do 2 let od data nákupu nebo dodání (nebude-li některý díl k dispozici nebo se již nebude vyrábět, společnost Dyson jej vymění za funkční náhradní díl).
- Pokud byl spotřebič zakoupen v zemi mimo EU, platí tato záruka i v případě, že je spotřebič používán v zahraničí. Záruku je však možné uplatnit pouze v zemi, kde byl spotřebič zakoupen.
- Pokud byl spotřebič zakoupen v zemi EU, platí tato záruka i v případě, že je spotřebič používán v zahraničí. Záruku lze uplatnit (i) v zemi, ve které byl spotřebič zakoupen, nebo (ii) v Rakousku, Belgii, Dánsku, Finsku, Francii, Německu, Irsku, Itálii, Nizozemsku, Norsku, Polsku, Španělsku, Švédsku, Švýcarsku nebo ve Velké Británii, pokud byl spotřebič zakoupen v kterékoli z těchto zemí a stejný model jako tento spotřebič se v příslušné zemi prodává se stejným jmenovitým napětím.

### NA CO SE ZÁRUKA NEVZTAHUJE

Společnost Dyson neposkytuje záruku na opravu nebo výměnu spotřebiče, pokud k závadě došlo v důsledku:

- Poškození způsobené tím, že nebyla prováděna doporučená údržba spotřebiče.
- Náhodné poškození, závady způsobené nedbalým používáním či péčí, nesprávným či neopatrným použitím nebo manipulací se spotřebičem, která není v souladu s uživatelskou příručkou pro spotřebič Dyson.
- Použití spotřebiče k jinému účelu, než pro jaký byl navržen.
- Používání spotřebiče pro profesionální nebo komerční účely.
- Používání spotřebiče po dobu přesahující „běžné použití“, která je definována jako více než dvě hodiny denně.
- Použití součástí nesmontovaných nebo neinstalovaných v souladu s pokyny společnosti Dyson.
- Použití jiných než originálních součástí a příslušenství značky Dyson.
- Nesprávné montáže (s výjimkou montáže pracovníkem společnosti Dyson).
- Opravy či úpravy neprovedených společností Dyson nebo jejími autorizovanými poskytovateli služeb.
- Běžné opotřebení (např. pojistky atp.).

Máte-li jakékoli pochybnosti ohledně toho, na co se vaše záruka vztahuje, kontaktujte prosím naši zákaznickou linku.

## **ZÁRUČNÍ PODMÍNKY**

- Záruka nabývá platnosti v den nákupu (nebo v den dodání, pokud k němu došlo později).
- Před započatím záruční opravy je nutno předložit originály záručního listu a prodejního dokladu. Bez předložení těchto dokladů bude oprava účtována jako mimozáruční. Proto si prodejní doklad a záruční list pečlivě uschovejte.
- Veškeré vyměněné součásti v rámci záruční opravy se stávají majetkem společnosti Dyson.
- Oprava nebo výměna spotřebiče Dyson prodlužuje platnost záruky o dobu, po kterou byl spotřebič v záruční opravě.
- Záruka poskytuje výhody, které jdou nad rámec vašich spotřebitelských práv a nemají na ně žádný vliv, a bude platit, ať už jste zakoupili spotřebič přímo u společnosti Dyson, nebo u autorizovaného prodejce.

## **DŮLEŽITÉ INFORMACE O OCHRANĚ ÚDAJŮ**

Při registraci spotřebiče Dyson:

- Bude třeba, abyste nám poskytli základní kontaktní údaje, abychom mohli registrovat váš spotřebič a podporovat tím jeho záruku.
- Po registraci budete mít možnost si vybrat, zda od nás chcete dostávat různá sdělení. Pokud se přihlásíte k odběru sdělení od společnosti Dyson, budeme vám zasílat podrobnosti o speciálních nabídkách a zprávy o našich novinkách.
- Údaje, které nám sdělíte, nikdy neprodáme třetím stranám a budeme je používat pouze v souladu s našimi zásadami ochrany osobních údajů, které jsou k dispozici na našem webu [privacy.dyson.com](https://www.dyson.com/privacy)

# PROHLÁŠENÍ O SHODĚ

## EU Declaration of Conformity



Manufacturer: Dyson Technology Limited  
Address: Tetbury Hill  
Malmesbury  
Wiltshire SN16 0RP  
United Kingdom

This declaration of conformity is issued under the sole responsibility of the manufacturer.

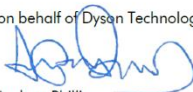
Object of the Declaration: Hair Dryer  
Model Identifier: HD16  
Model Name: Dyson Supersonic Nural

The object of the declaration described above is in conformity with the relevant Union harmonisation legislation:  
2014/35/EU  
2014/30/EU  
2011/65/EU  
2009/125/EC  
(EC) No 1275/2008

Standards used in relation to which conformity is declared:  
EN 60335-1:2012 +A11:2014 +A13:2017 +A1:2019 +A14:2019 +A2:2019 +A15:2021  
EN 60335-2-23:2003 +A1:2008 +A11:2010 +A2:2015  
EN 62233:2008  
EN 50689:2021  
EN 55014-1:2017 +A11:2020  
EN IEC 55014-2:2021  
EN IEC 61000-3-2:2019 +A1:2021  
EN 61000-3-3:2013 +A1:2019 +A2:2021  
EN IEC 63000:2018  
EN 50564:2011

Signed for and on behalf of Dyson Technology Limited

Signature:



Name: Andrew Phillips  
Date: 26/01/2024

Function: UK NPD Director  
Place: Malmesbury, United Kingdom

## CZ Zákaznická linka

Budete-li mít dotaz týkající se vašeho spotřebiče Dyson, kontaktujte prosím naši zákaznickou linku. Před telefonátem si připravte sériové číslo vašeho spotřebiče, datum zakoupení a jméno prodejce, u kterého jste spotřebič Dyson zakoupili.

Telefon: +420 491 512 060

E-mail: [dysonpodpora@solight.cz](mailto:dysonpodpora@solight.cz)

WEB: [www.solight.cz](http://www.solight.cz)

### **Autorizované servisní středisko DYSON:**

Solight Holding s.r.o.

Plumlovská 481/200

796 04 Prostějov

Telefon: +420 491 512 060

E-mail: [dysonpodpora@solight.cz](mailto:dysonpodpora@solight.cz)

## SK Zákaznická linka

Ak budete mať dotaz týkajúci sa vášho spotrebiča Dyson, kontaktujte prosím našu zákaznickú linku. Pred telefonátom si pripravte sériové číslo vášho spotrebiča, dátum kúpi a meno predajcu, u ktorého ste spotrebič Dyson zakúpili.

Telefón: +420 491 512 060

E-mail: [dysonpodpora@solight.cz](mailto:dysonpodpora@solight.cz)

WEB: [www.solight.sk](http://www.solight.sk)

### **Autorizované servisné stredisko DYSON:**

Solight Holding s.r.o.

Plumlovská 481/200

796 04 Prostějov

Česká republika

Telefón: +420 491 512 060

E-mail: [dysonpodpora@solight.cz](mailto:dysonpodpora@solight.cz)

**Výrobce:** Dyson Technology BV, De Ruijterkade 139, Amsterdam, 1011 AC, Nizozemsko

**Distributor:** Solight Holding s.r.o., Na Brně 1972. 500 06, Hradec Králové

**Výrobca:** Dyson Technology BV, De Ruijterkade 139, Amsterdam, 1011 AC, Holandsko

**Dodávateľ:** Solight Holding s.r.o., Na Brně 1972. 500 06, Hradec Králové, Česká republika